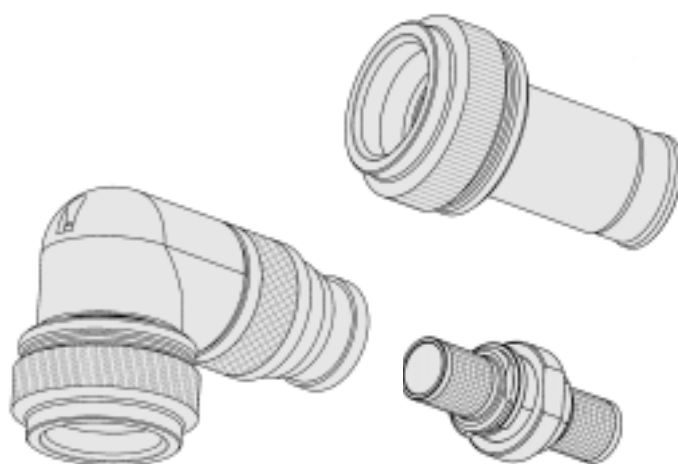


ACCESSOIRES CYLINDRIQUES de REPRISE DE BLINDAGE

Amphenol Socapex



***CYLINDRICAL ACCESSORIES
FOR SHIELDING TERMINATION***

Amphenol Socapex

Amphenol Socapex

SOMMAIRE

TABLE OF CONTENTS

PRÉSENTATION

4 INTRODUCTION

CARACTÉRISTIQUES TECHNIQUES

5 TECHNICAL DATA

DIMENSIONS

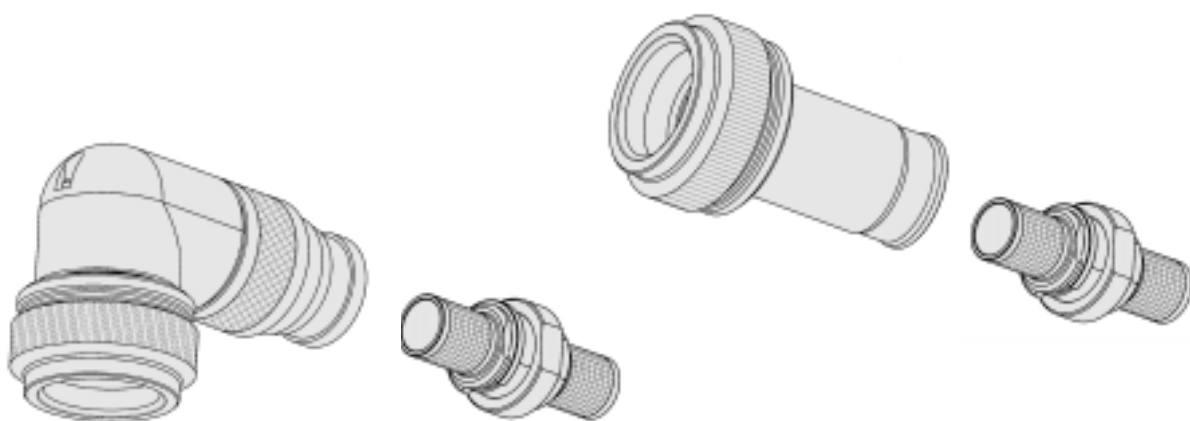
DIMENSIONS

Raccords droits pour connecteurs
Raccords coudés pour connecteurs
Cheminées

6 *Straight adaptors for connectors*
7 *Elbow adaptors for connectors*
8 *Pipes*

RÉPERTOIRE DES RÉFÉRENCES ET DES MASSES

9 PART NUMBER AND WEIGHT LIST



PRÉSENTATION INTRODUCTION

Les accessoires cylindriques de reprise de blindage permettent d'augmenter l'efficacité de blindage des connecteurs MIL C 38999 séries I, II, III et IV.

Ils sont constitués d'un corps et d'une cheminée amovible, raccordés par prépondérance sur les arrières des connecteurs.

Le raccordement de la gaine de blindage est réalisé sur la cheminée à l'aide d'un collier Band-It.

Les accessoires cylindriques sont disponibles en 9 tailles d'accessoires droits ou coudés série I, II, III et IV.

Les diamètres intérieurs des cheminées sont adaptés aux câbles.

L'efficacité de blindage des accessoires répond à la norme MIL C 38999 série I, II, III et IV.

La fixation de la cheminée sur le raccord s'effectue à l'aide d'un écrou et d'un jonc démontable, ce qui permet de monter le raccord après avoir effectué la reprise de tresse sur la cheminée. On a donc une grande facilité de mise en oeuvre.

Les différentes étapes sont :

- ① raccorder la gaine de blindage sur la cheminée à l'aide du collier Band-It® largeur 6,1 mm (3 mm pour les cheminées dont le diamètre est inférieur à 6 mm).
- ② dévisser l'écrou et le reculer sur la gaine.
- ③ enlever le jonc.
- ④ monter le raccord sur la cheminée et le reculer sur la gaine.
- ⑤ remettre le jonc.
- ⑥ remettre le raccord sur la cheminée.
- ⑦ visser l'écrou afin de maintenir le raccord en appui sur le jonc.
- ⑧ Raccorder l'ensemble sur l'arrière du connecteur.

Cylindrical accessories for shield termination are designed to improve shielding efficiency on MIL C 38999 series I, II, III and IV connectors.

The body is connected on top of the back of the connectors MIL C 38999 series I, II, III and IV.

The shielding jacket is joined to the pipe with a Band-It™ collar.

Cylindrical accessories for straight or elbow accessories series I, II, III and IV, are available in 9 sizes..

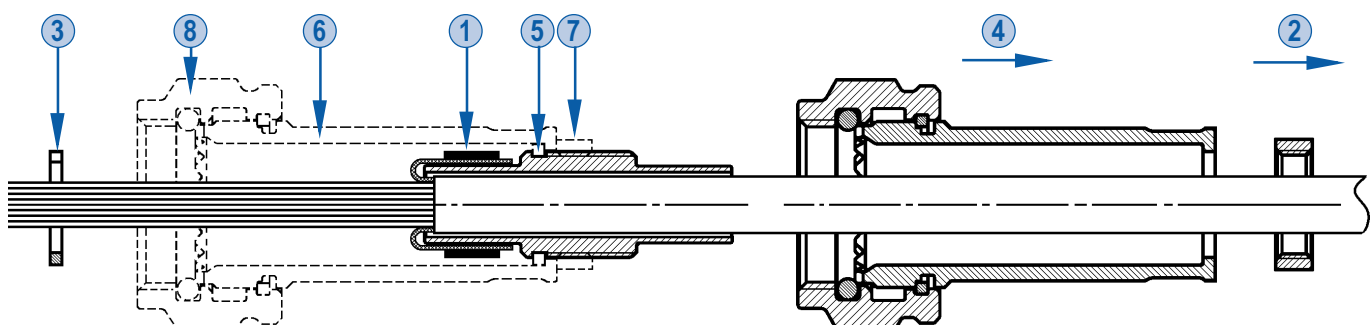
Inside diameters of pipes are suited to the cables.

Shielding performance of these accessories complies with standard MIL C 38999 series I, II, III and IV.

The pipe is mounted on the connector with a removable nut and ring which allow the connector to be mounted after terminating the shield over the pipe, making the setting-up really easy.

The different steps are:

- ① join the shielding jacket to the pipe with a Band-It® collar .248 in breadth (.120 in for pipes with diameter inferior to .236 in),
- ② unscrew the nut and move it back on the jacket,
- ③ remove the ring,
- ④ mount the connector on the pipe and move it back on the jacket,
- ⑤ put the ring back,
- ⑥ put the connector back on the pipe,
- ⑦ screw the nut so the connector will rest against the ring,
- ⑧ connect the assembly on the back of the connector.



CARACTÉRISTIQUES TECHNIQUES

TECHNICAL DATA

Boîtier	: Alliage d'aluminium	Shell	: Aluminium alloy
Joint	: Silicone	Seal	: Silicone
Protection	: Cadmié vert olive ou Nickelé brillant	Protection	: Olive green cadmium plated or Bright nickel plated
Résistance à la corrosion	: 500 heures (Cadmié) 96 heures (Nickelé)	Resistance to corrosion	: 500 hours (Cadmium plated) 96 hours (Nickel plated)
Continuité électrique	: 2,5 mV / liaison (Cadmié) 1,5 mV / liaison (Nickelé)	Electrical continuity	: 2,5 mV/connection (Cadmium plated) 1,5 mV/connection (Nickel plated)
Efficacité de blindage	:	Shielding efficiency	:

Fréquence Frequency MHz	Série / Series II Finitions B - F	Atténuation minimum(dB)		Série / Series I Finitions B - F
		Séries / Series III - IV Classes F - G	Classe W	
100	65 (2.559)	90 (3.543)	90 (3.543)	90 (3.543)
200	60 (2.362)	88 (3.464)	88 (3.464)	88 (3.464)
300	55 (2.165)	88 (3.464)	88 (3.464)	88 (3.464)
400	55 (2.165)	87 (3.425)	87 (3.425)	87 (3.425)
800	45 (1.771)	85 (3.346)	85 (3.346)	85 (3.346)
1 000	45 (1.771)	85 (3.346)	85 (3.346)	85 (3.346)
1 500	-	76 (2.992)	69 (2.716)	69 (2.716)
2 000	-	70 (2.755)	65 (2.559)	65 (2.559)
3 000	-	69 (2.716)	61 (2.401)	61 (2.401)
4 000	-	68 (2.677)	58 (2.283)	58 (2.283)
6 000	-	66 (2.598)	55 (2.165)	55 (2.165)
10 000	-	65 (2.559)	50 (1.968)	50 (1.968)

Couple de serrage :

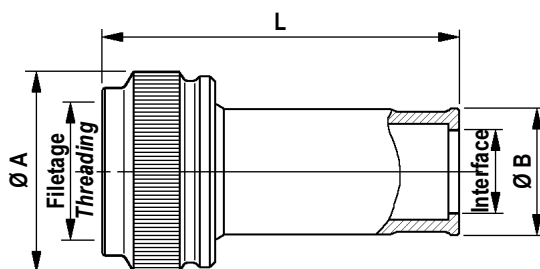
Coupling thread torque :

Taille du raccord Shell size	Couple de serrage du raccord Accessory thread torque	
	Séries I et II Series I and II	Séries III et IV Series III and IV
8 - 9	50 inch.pounds	5,8 m.N
10 - 11		
12 - 13		
14 - 15		
16 - 17		
18 - 19		
20 - 21	100 inch.pounds	11,6 m.N
22 - 23		
24 - 25		

DIMENSIONS DIMENSIONS

RACCORDS DROITS POUR CONNECTEURS

STRAIGHT ADAPTOR FOR CONNECTORS



	Taille Size	Filetage Threading	Ø A	Ø B	L	Interface cheminée Pipe interface	Référence Part number
Séries Series I / II	8 / 9	.437-28 UNEF-2B	18 (.709)	16 (.630)	38,8 (1.528)	12,1 (.476)	3309 8001 XXX
	10 / 11	.562-24 UNEF-2B	21 (.827)	13 (.512)	34,8 (1.370)	9,1 (.358)	3309 8002 XXX
	12 / 13	.687-24 UNEF-2B	24 (.945)	16 (.630)	34,8 (1.370)	12,1 (.476)	3309 8003 XXX
	14 / 15	.812-20 UNEF-2B	27 (1.063)	19 (.748)	34,8 (1.370)	15,1 (.594)	3309 8004 XXX
	16 / 17	.937-20 UNEF-2B	30 (1.181)	22,3 (.878)	34,8 (1.370)	18,1 (.713)	3309 8005 XXX
	18 / 19	1.062-18 UNEF-2B	32 (1.260)	25 (.984)	34,8 (1.370)	20,1 (.791)	3309 8006 XXX
	20 / 21	1.187-18 UNEF-2B	37 (1.457)	28 (1.102)	34,8 (1.370)	24,1 (.949)	3309 8007 XXX
	22 / 23	1.312-18 UNEF-2B	40 (1.575)	31,3 (1.232)	34,8 (1.370)	27,1 (1.067)	3309 8008 XXX
	24 / 25	1.437-18 UNEF-2B	42,5 (1.673)	34,4 (1.354)	34,8 (1.370)	30,1 (1.185)	3309 8009 XXX
Séries Series III / IV	9 / A	M 12 x 1 - 6H	18 (.709)	16 (.630)	40,2 (1.583)	12,1 (.476)	3309 8011 XXX
	11 / B	M 15 x 1 - 6H	21 (.827)	13 (.512)	36,2 (1.425)	9,1 (.358)	3309 8012 XXX
	13 / C	M 18 x 1 - 6H	24 (.945)	16 (.630)	36,2 (1.425)	12,1 (.476)	3309 8013 XXX
	15 / D	M 22 x 1 - 6H	27 (1.063)	19 (.748)	36,2 (1.425)	15,1 (.594)	3309 8014 XXX
	17 / E	M 25 x 1 - 6H	30 (1.181)	22,3 (.878)	36,2 (1.425)	18,1 (.713)	3309 8015 XXX
	19 / F	M 28 x 1 - 6H	32 (1.260)	25 (.984)	36,2 (1.425)	20,1 (.791)	3309 8016 XXX
	21 / G	M 31 x 1 - 6H	37 (1.457)	28 (1.102)	36,2 (1.425)	24,1 (.949)	3309 8017 XXX
	23 / H	M 34 x 1 - 6H	40 (1.575)	31,3 (1.232)	36,2 (1.425)	27,1 (1.067)	3309 8018 XXX
	25 / J	M 37 x 1 - 6H	42,5 (1.673)	34,4 (1.354)	36,2 (1.425)	30,1 (1.185)	3309 8019 XXX

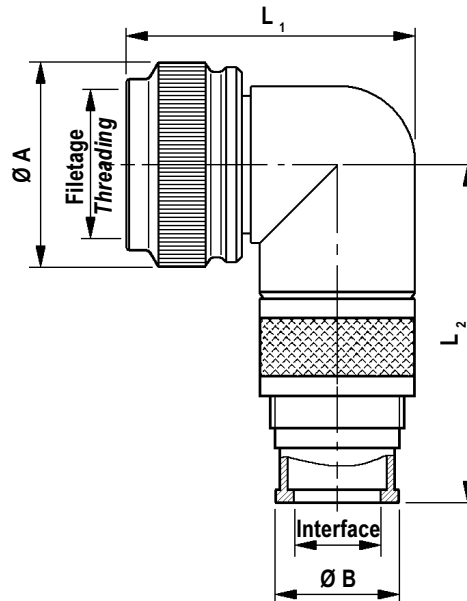
XXX = 012 Cadmié vert olive
018 Nickel électrolytique

XXX = 012 Olive green cadmium plated
018 Electrolytic nickel plating

DIMENSIONS DIMENSIONS

RACCORDS COUDÉS POUR CONNECTEURS

ELBOW ADAPTOR FOR CONNECTORS



	Taille Size	Filetage Threading	Ø A	Ø B	L ₁	L ₂	Interface cheminée Pipe interface	Référence Part number
Séries Series I / II	8 / 9	.437-28 UNEF-2B	18 (.709)	16 (.630)	31,2 (1.228)	32,55 (1.281)	12,1 (.476)	3309 8201 XXX
	10 / 11	.562-24 UNEF-2B	21 (.827)	13 (.512)	34,6 (1.362)	34,85 (1.372)	9,1 (.358)	3309 8202 XXX
	12 / 13	.687-24 UNEF-2B	24 (.945)	16 (.630)	37,9 (1.492)	36,65 (1.443)	12,1 (.476)	3309 8203 XXX
	14 / 15	.812-20 UNEF-2B	27 (1.063)	19 (.748)	40,9 (1.610)	37,35 (1.470)	15,1 (.594)	3309 8204 XXX
	16 / 17	.937-20 UNEF-2B	30 (1.181)	22,3 (.878)	44 (1.732)	39,95 (1.572)	18,1 (.713)	3309 8205 XXX
	18 / 19	1.062-18 UNEF-2B	32 (1.260)	25 (.984)	47 (1.850)	41,45 (1.631)	20,1 (.791)	3309 8206 XXX
	20 / 21	1.187-18 UNEF-2B	37 (1.457)	28 (1.102)	50,6 (1.992)	42,95 (1.690)	24,1 (.949)	3309 8207 XXX
	22 / 23	1.312-18 UNEF-2B	40 (1.575)	31,3 (1.232)	53,6 (2.110)	44,45 (1.750)	27,1 (1.067)	3309 8208 XXX
	24 / 25	1.437-18 UNEF-2B	42,5 (1.673)	34,4 (1.354)	59,7 (2.350)	46,05 (1.813)	30,1 (1.185)	3309 8209 XXX
Séries Series III / IV	9 / A	M 12 x 1 - 6H	18 (.709)	16 (.630)	32,6 (1.283)	32,55 (1.281)	12,1 (.476)	3309 8211 XXX
	11 / B	M 15 x 1 - 6H	21 (.827)	13 (.512)	36 (1.417)	34,85 (1.372)	9,1 (.358)	3309 8212 XXX
	13 / C	M 18 x 1 - 6H	24 (.945)	16 (.630)	39,3 (1.547)	36,65 (1.443)	12,1 (.476)	3309 8213 XXX
	15 / D	M 22 x 1 - 6H	27 (1.063)	19 (.748)	42,3 (1.665)	37,35 (1.470)	15,1 (.594)	3309 8214 XXX
	17 / E	M 25 x 1 - 6H	30 (1.181)	22,3 (.878)	45,4 (1.787)	39,95 (1.572)	18,1 (.713)	3309 8215 XXX
	19 / F	M 28 x 1 - 6H	32 (1.260)	25 (.984)	48,4 (1.905)	41,45 (1.631)	20,1 (.791)	3309 8216 XXX
	21 / G	M 31 x 1 - 6H	37 (1.457)	28 (1.102)	52 (2.047)	42,95 (1.690)	24,1 (.949)	3309 8217 XXX
	23 / H	M 34 x 1 - 6H	40 (1.575)	31,3 (1.232)	55 (2.165)	44,45 (1.750)	27,1 (1.067)	3309 8218 XXX
	25 / J	M 37 x 1 - 6H	42,5 (1.673)	34,4 (1.354)	61,1 (2.405)	46,05 (1.813)	30,1 (1.185)	3309 8219 XXX

XXX = 012 Cadmié vert olive
018 Nickel électrolytique

XXX = 012 Olive green cadmium plated
018 Electrolytic nickel plating

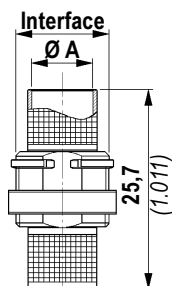
DIMENSIONS DIMENSIONS

CHEMINÉES

Le choix de la cheminée s'effectue en fonction de l'interface cheminée indiquée sur le raccord.

PIPES

The pipe is chosen in accordance with the pipe interface shown on the connector.



Interface \ Ø A	3 (.118)	3,5 (.137)	4 (.157)	5,5 (.216)	6 (.236)	7,5 (.295)	9,5 (.374)	10,5 (.413)	12,5 (.492)	14 (.551)	15,5 (.610)	17 (.669)	18 (.708)	18,5 (.728)	20 (.787)	21,5 (.846)	23 (.905)	23,5 (.925)	25 (.984)
6,1 (.240)	8554	8555																	
9,1 (.358)			8500	8501															
12,1 (.476)			8502	8503	8504	8505													
15,1 (.594)				8507	8508	8509	8510	8511											
18,1 (.712)				8513		8514	8515	8516	8517										
20,1 (.791)						8519	8520	8521	8522	8523	8524								
24,1 (.948)						8525	8526	8527	8528	8529	8530			8531					
27,1 (1.067)								8534	8535					8536	8537			8538	
30,1 (1.185)				8539		8540	8541	8542	8543	8544	8545	8546	8547	8548	8549	8550	8551	8552	8553

Références des cheminées / Pipes part numbers : 3309 YYYY XXX

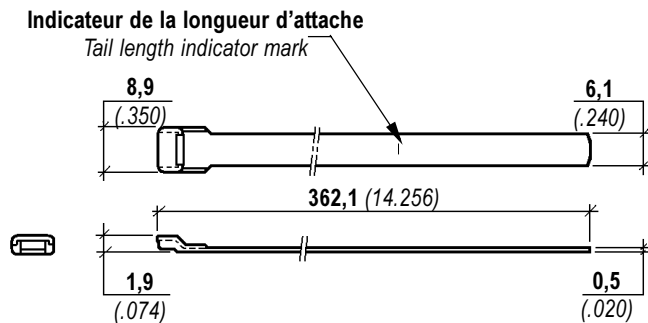
012 Cadmié vert olive / Olive green cadmium plated

018 Nickel électrolytique / Electrolytique nickel plating

Voir numérotation tableau ci-dessus / see numbering table above

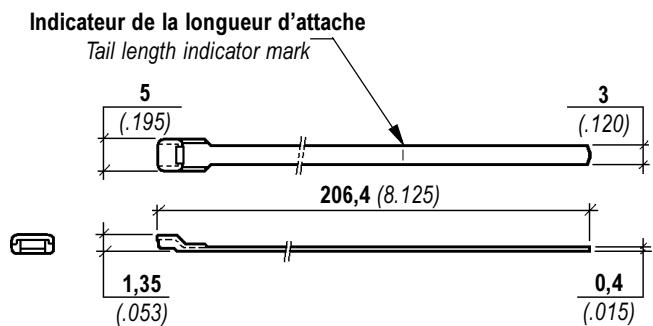
COLLIERS BAND-IT® ET OUTILLAGE BAND-IT® CLAMPS AND TOOLS

COLLIERS



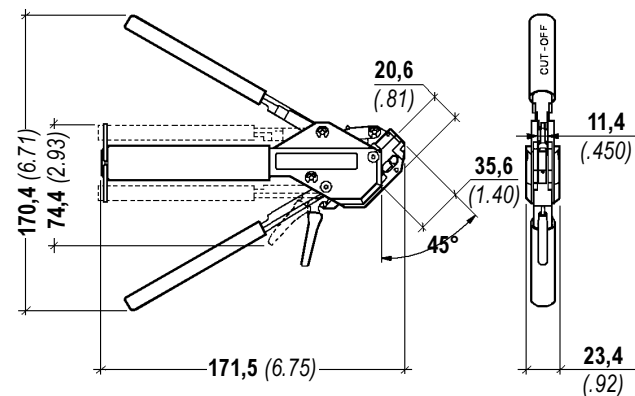
Collier standard
Standard clamp
Référence / Part number
3309 0150 000

CLAMPS

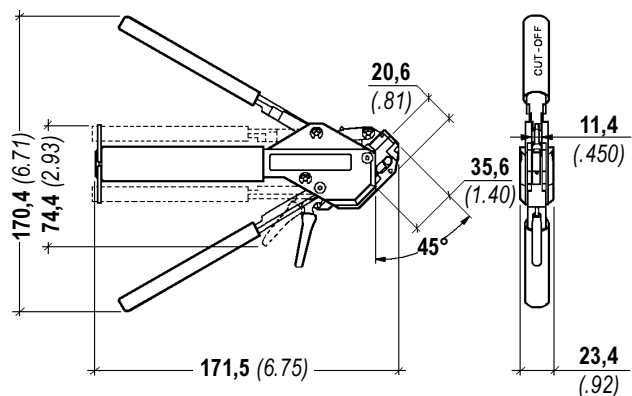


Micro collier
Micro clamp
Référence / Part number
3309 0151 000

OUTILS POUR COLLIER



Outil pour collier standard
Tool for standard clamp
Référence / Part number
3309 0152 000



Outil pour micro collier
Tool for micro clamp
Référence / Part number
3309 0153 000

Ne jamais lubrifier les outils et les colliers
Tools and bands should never be lubricated

RÉPERTOIRE DES RÉFÉRENCES ET DES MASSES

PART NUMBERS AND WEIGHTS LIST

Référence Part number	Masse g. Weight g.	Référence Part number	Masse g. Weight g.	Référence Part number	Masse g. Weight g.
3309 0150 000		3309 8212 018	29	3309 8526 012	12,4
3309 0151 000		3309 8213 012	34	3309 8526 018	12,4
3309 0152 000		3309 8213 018	34	3309 8527 012	12,1
3309 0153 000		3309 8214 012	40	3309 8527 018	12,1
3309 8001 012	14	3309 8214 018	40	3309 8528 012	11,4
3309 8001 018	14	3309 8215 012	47	3309 8528 018	11,4
3309 8002 012	9	3309 8215 018	47	3309 8529 012	10,8
3309 8002 018	9	3309 8216 012	54	3309 8529 018	10,8
3309 8003 012	11	3309 8216 018	54	3309 8530 012	10
3309 8003 018	11	3309 8217 012	62	3309 8530 018	10
3309 8004 012	14	3309 8217 018	62	3309 8531 012	7,9
3309 8004 018	14	3309 8218 012	70	3309 8531 018	7,9
3309 8005 012	16	3309 8218 018	70	3309 8534 012	15,1
3309 8005 018	16	3309 8219 012	79	3309 8534 018	15,1
3309 8006 012	18	3309 8219 018	79	3309 8535 012	14,5
3309 8006 018	18	3309 8500 012	2	3309 8535 018	14,5
3309 8007 012	20	3309 8500 018	2	3309 8536 012	11,5
3309 8007 018	20	3309 8501 012	1,8	3309 8536 018	11,5
3309 8008 012	23	3309 8501 018	1,8	3309 8537 012	10,4
3309 8008 018	23	3309 8502 012	3,8	3309 8537 018	10,4
3309 8009 012	26	3309 8502 018	3,8	3309 8538 012	6,7
3309 8009 018	26	3309 8503 012	3,7	3309 8538 018	6,7
3309 8011 012	14	3309 8503 018	3,7	3309 8539 012	20,1
3309 8011 018	14	3309 8504 012	3,4	3309 8539 018	20,1
3309 8012 012	9	3309 8504 018	3,4	3309 8540 012	19,8
3309 8012 018	9	3309 8505 012	3	3309 8540 018	19,8
3309 8013 012	11	3309 8505 018	3	3309 8541 012	19,0
3309 8013 018	11	3309 8507 012	5,8	3309 8541 018	19,0
3309 8014 012	14	3309 8507 018	5,8	3309 8542 012	18,7
3309 8014 018	14	3309 8508 012	5,6	3309 8542 018	18,7
3309 8015 012	16	3309 8508 018	5,6	3309 8543 012	18,1
3309 8015 018	16	3309 8509 012	5,3	3309 8543 018	18,1
3309 8016 012	18	3309 8509 018	5,3	3309 8544 012	17,4
3309 8016 018	18	3309 8510 012	4,3	3309 8544 018	17,4
3309 8017 012	20	3309 8510 018	4,3	3309 8545 012	16,8
3309 8017 018	20	3309 8511 012	3,9	3309 8545 018	16,8
3309 8018 012	23	3309 8511 018	3,9	3309 8546 012	16
3309 8018 018	23	3309 8513 012	8	3309 8546 018	16
3309 8019 012	26	3309 8513 018	8	3309 8547 012	15,4
3309 8019 018	26	3309 8514 012	7,6	3309 8547 018	15,4
3309 8201 012	24	3309 8514 018	7,6	3309 8548 012	15
3309 8201 018	24	3309 8515 012	7,1	3309 8548 018	15
3309 8202 012	29	3309 8515 018	7,1	3309 8549 012	14
3309 8202 018	29	3309 8516 012	6,7	3309 8549 018	14
3309 8203 012	34	3309 8516 018	6,7	3309 8550 012	13
3309 8203 018	34	3309 8517 012	5,8	3309 8550 018	13
3309 8204 012	40	3309 8517 018	5,8	3309 8551 012	12
3309 8204 018	40	3309 8519 012	8,9	3309 8551 018	12
3309 8205 012	47	3309 8519 018	8,9	3309 8552 012	11
3309 8205 018	47	3309 8520 012	8,4	3309 8552 018	11
3309 8206 012	54	3309 8520 018	8,4	3309 8553 012	10
3309 8206 018	54	3309 8521 012	8,1	3309 8553 018	10
3309 8207 012	62	3309 8521 018	8,1	3309 8554 012	1,4
3309 8207 018	62	3309 8522 012	7,4	3309 8554 018	1,4
3309 8208 012	70	3309 8522 018	7,4	3309 8555 012	1
3309 8208 018	70	3309 8523 012	6,8	3309 8555 018	1
3309 8209 012	79	3309 8523 018	6,8		
3309 8209 018	79	3309 8524 012	5,7		
3309 8211 012	24	3309 8524 018	5,7		
3309 8211 018	24	3309 8525 012	13,4		
3309 8212 012	29	3309 8525 018	13,4		